

Aktywacja kont pocztowych dla studentów

Jeśli nie posiadasz konta poczty uniwersyteckiej i chcesz je aktywować, zaloguj się do strony [USOSweb](#) i przejdź do zakładki **DLA WSZYSTKICH** → **AKTYWACJA POCZTY**.

Uniwerytet Jagielloński w Krakowie - Punkt Logowania

moja POCZTA UJ | Zalogowany użytkownik: Imię Nazwisko | zmień hasło | wyloguj się

USOSweb

AKTUALNOŚCI KATALOG MÓJ USOSWEB DLA STUDENTÓW **DLA WSZYSTKICH** KONTAKT

INDEKS

STATYSTYKI

- rejestracji
- zajętości terminów

ZDIĘCIE DO LEGITYMACJI

WYBORY

ABSOLWENCI

AKTYWACJA POCZTY

WNIOSKI

KOORDYNOWANIE WNIOSKAMI

Aktywacja poczty i identyfikatora UJ

Aktywacja konta pocztowej i identyfikatora UJ pozwoli Ci uzyskać dostęp do:

- własnej skrzynki pocztowej o pojemności 50GB w usłudze Office 365
- dysku sieciowego (OneDrive) o pojemności 1 TB
- dostępu do sieci Wi-Fi Eduroam
- Portalu Uniwersyteckiego
- zasobów Biblioteki Jagiellońskiej (elearnet)

Adresy e-mail będące równocześnie identyfikatorami UJ mają postać: imie.nazwisko@student.uj.edu.pl lub imie.nazwisko@doctoral.uj.edu.pl
Część: .nazwisko@student.uj.edu.pl jest niezmienna.

Użytkownik ma możliwość wybrania członu przed kropką. Powinno to być imię wgrańowane bez polskich (eventualnie innych narodowych) znaków diakrytycznych. W przypadku, gdy wyświetlona zostanie informacja, że dany adres jest zajęty, prosimy o zmianę podobnej części poprzez podanie pierwszej litery imienia, imienia z cyfrą lub innej kombinacji imion np.: i.nazwisko@student.uj.edu.pl

Aktywację konta należy potwierdzić bieżącym hasłem do USOSweb.

Twoje konto pocztowe UJ w usłudze Office 365 będzie dostępne po maksymalnie 24h od aktywacji pod adresem <https://outlook.com/student.uj.edu.pl>.

Hasło do konta pocztowego jest takie samo jak do konta USOSweb i innych usług UJ.

Aktywacja poczty:

Wybierz adres e-mail:

Podaj aktualne hasło do USOSweb:

Akceptuję regulamin usług Office 365

AKTYWUJ POCZTĘ

W razie problemów z przenosinami poczty skontaktuj się ze wsparciem technicznym poczty.

Uniwerytet Jagielloński System Obsługi Studentów - USOSweb - E2.0.0.usosweb28 - kontakt

WAŻNE: Proces aktywacji konta pocztowego trwa około 24 godziny (w wyjątkowych przypadkach dłużej).

Po pełnej aktywacji konta pocztowego będzie można:

- logować się do portalu [USOSweb](#) za pomocą uniwersyteckiego adresu e-mail (login) i indywidualnego hasła
- logować się do poczty poprzez strony
 - <https://outlook.com/student.uj.edu.pl>
 - <http://login.microsoftonline.com>
 - lub przez portal [USOSweb](#).

Logowanie do dodatkowych usług Office Online będzie możliwe przez portal <https://portal.microsoftonline.com/> Podane adresy przekierowują do punktu logowania Microsoft – należy logować się za pomocą oficjalnego uniwersyteckiego loginu: **zwykle jest to imię.nazwisko@student.uj.edu.pl**

Wraz z dostępem do poczty uniwersyteckiej, otrzymują Państwo możliwość korzystania z pakietu Office365.

Pomoc techniczna

Wszelkich technicznych udziela Dział Usług Informatycznych Uniwersytetu Jagiellońskiego (Pomoc IT): pomocit.uj.edu.pl

Darmowy pakiet Microsoft Office 365 ProPlus dla studentów UJ

Wszystkich studentów Uniwersytetu Jagiellońskiego zapraszamy do korzystania z dostępnych usług Office 365 Pro Plus!

O pakiecie

Pakiet Microsoft Office 365 ProPlus jest darmowy dla studentów UJ. To przede wszystkim zawsze aktualne aplikacje Word, Excel, PowerPoint, Outlook i Teams, OneDrive i wiele innych.

Pakiet powiązany jest ściśle z Twoim kontem studenckim! Aby z niego skorzystać, musisz mieć aktywne konto w domenie student.uj.edu.pl.

Licencja

Licencja pozwala na jednoczesne używanie pakietu biurowego na pięciu komputerach, telefonach i tabletach, co daje łącznie aż 15 licencji dla jednej osoby. Pakiet Office 365 ProPlus może być zainstalowany na urządzeniach domowych, które będziesz wykorzystywał do nauki.

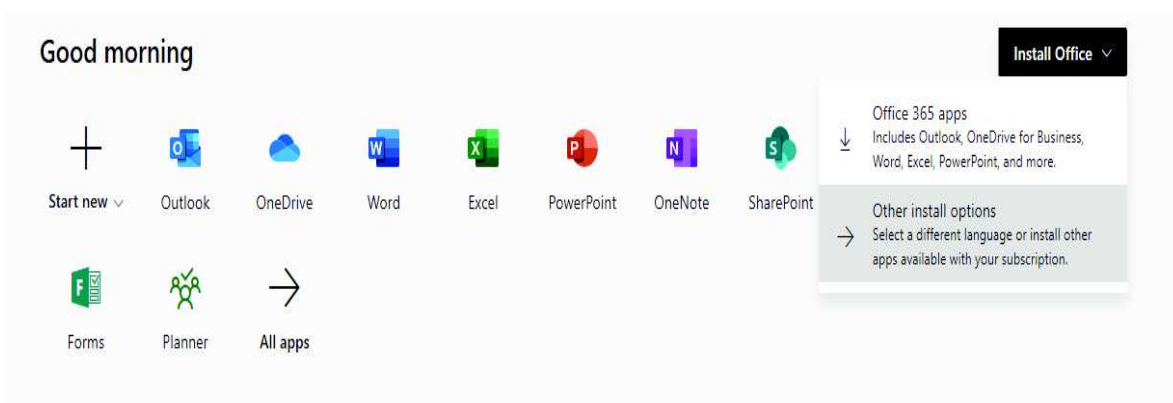
Instalacja

Uwaga: Przed instalacją Office 365 ProPlus zalecane jest odinstalowanie poprzednich wersji pakietu Office.

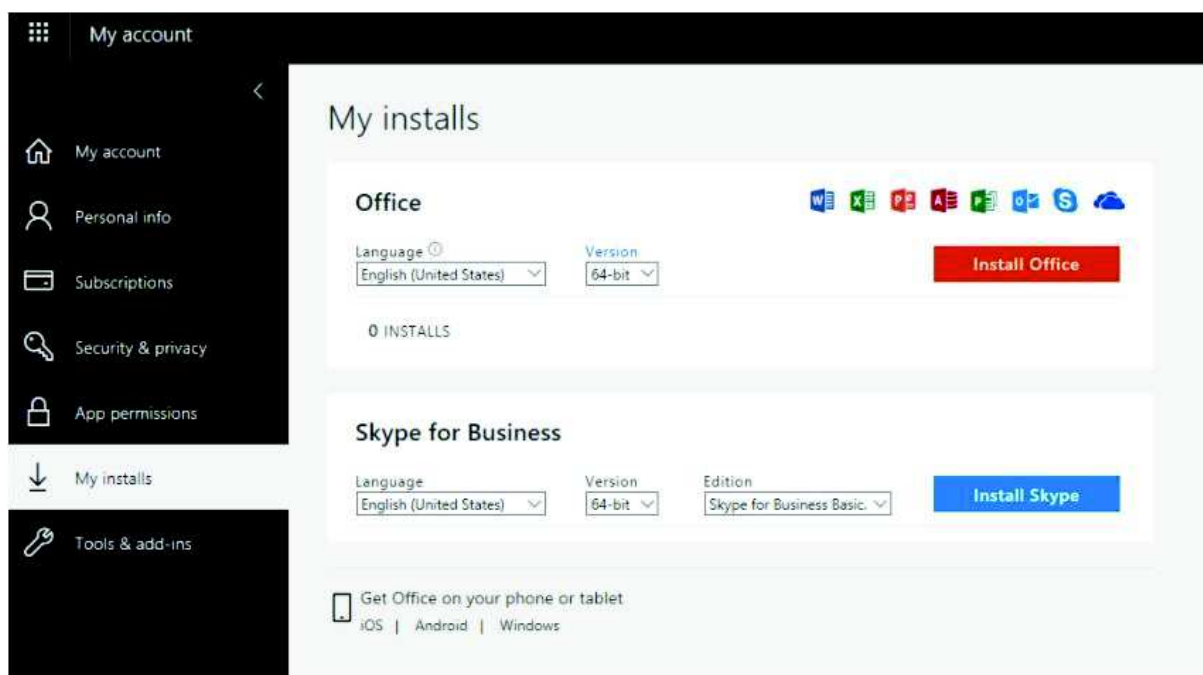
Aby pobrać i zainstalować pakiet Office 365 ProPlus na komputerze, należy:

1. Zalogować się na stronie portal.office.com podając login i hasło do poczty uniwersyteckiej.
2. Na stronie głównej kliknij opcję „Zainstaluj pakiet Office” („Install Office”) znajdującą się w prawym górnym rogu.

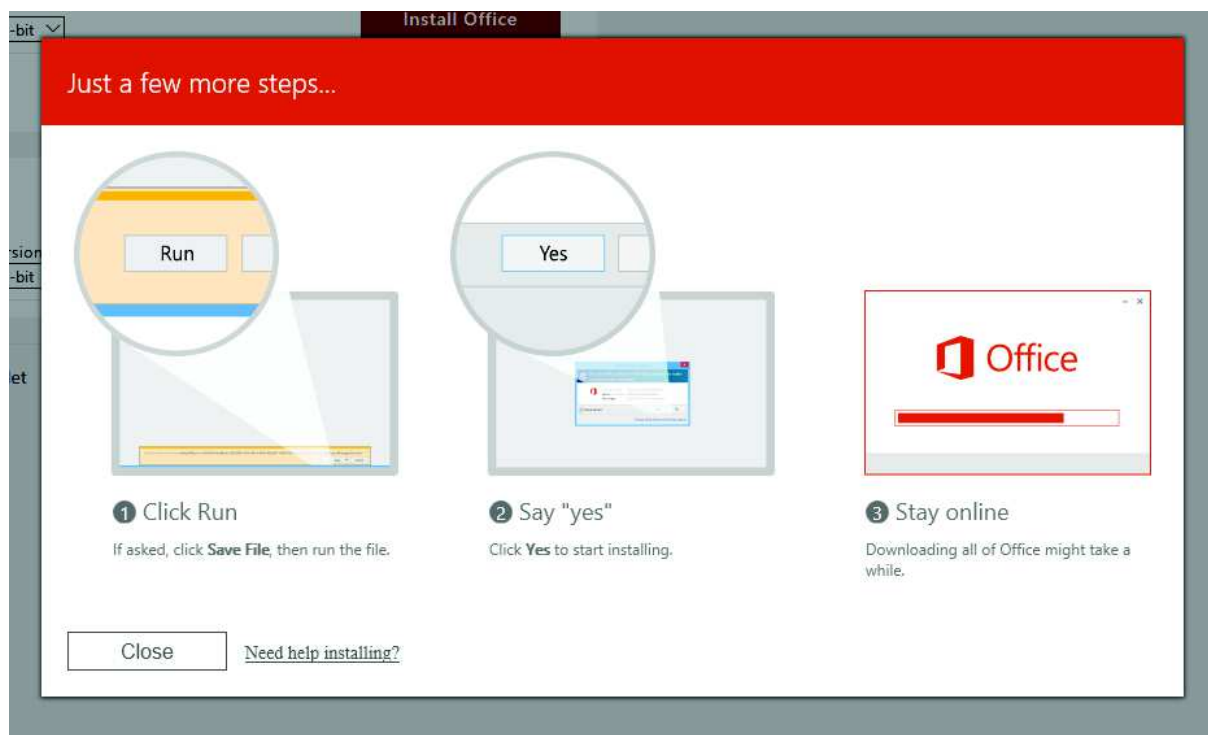
- Wybierz z listy pozycję „Inne opcje instalacji” („Other install options”).
- Na stronie instalacji pojawi się możliwość wybrania języka oraz wersji



systemowej pakietu. Po wybraniu preferowanych ustawień, kliknij „Zainstaluj pakiet Office” („Install Office”).



- Pojawi się okno z instrukcją postępowania – wystarczy uruchomić instalację oraz zezwolić na wprowadzenie zmian.



Wersja mobilna

Aby korzystać z pakietu Office 365 ProPlus na urządzeniach mobilnych, należy pobrać wybrane aplikacje ze Sklepu Play lub AppStore.

Pomoc techniczna

Wszelkich technicznych informacji na temat Pakiet biurowy Microsoft Office 365 ProPlus udziela Dział Usług Informatycznych Uniwersytetu Jagiellońskiego (Pomoc IT): pomocit.uj.edu.pl

Jak uzyskać dostęp do Microsoft Teams

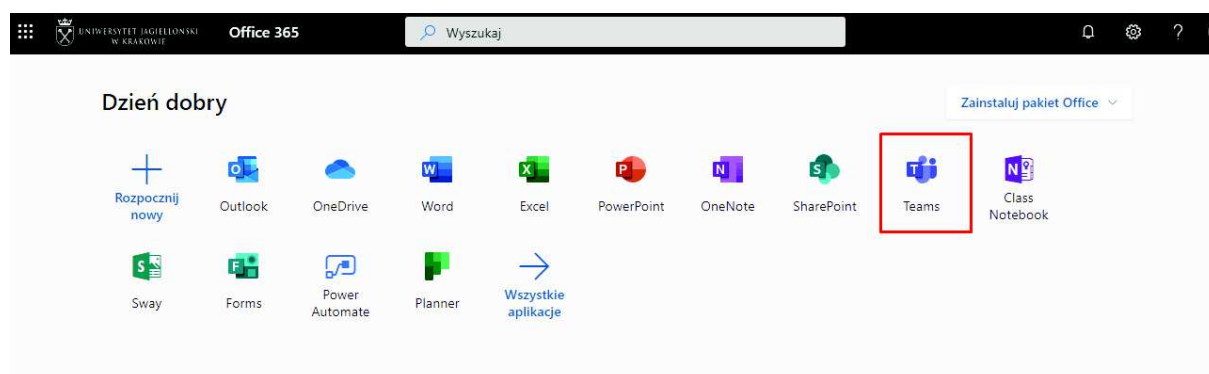
Narzędzie Microsoft Teams to jedna z wielu aplikacji dostępnych dla wszystkich studentów Uniwersytetu Jagiellońskiego w ramach chmury Office 365.

Aby rozpocząć pracę w Aplikacji Teams należy zalogować się do usługi Office 365 loginem i hasłem poczty uniwersyteckiej pod adresem:

portal.office.com

Uwaga: Studenci, którzy nie posiadają konta pocztowego w domenie @student.uj.edu.pl muszą najpierw aktywować konto w systemie USOSweb, w zakładce *Aktywacja poczty* według wskazówek, które zostały zaprezentowane wyżej.

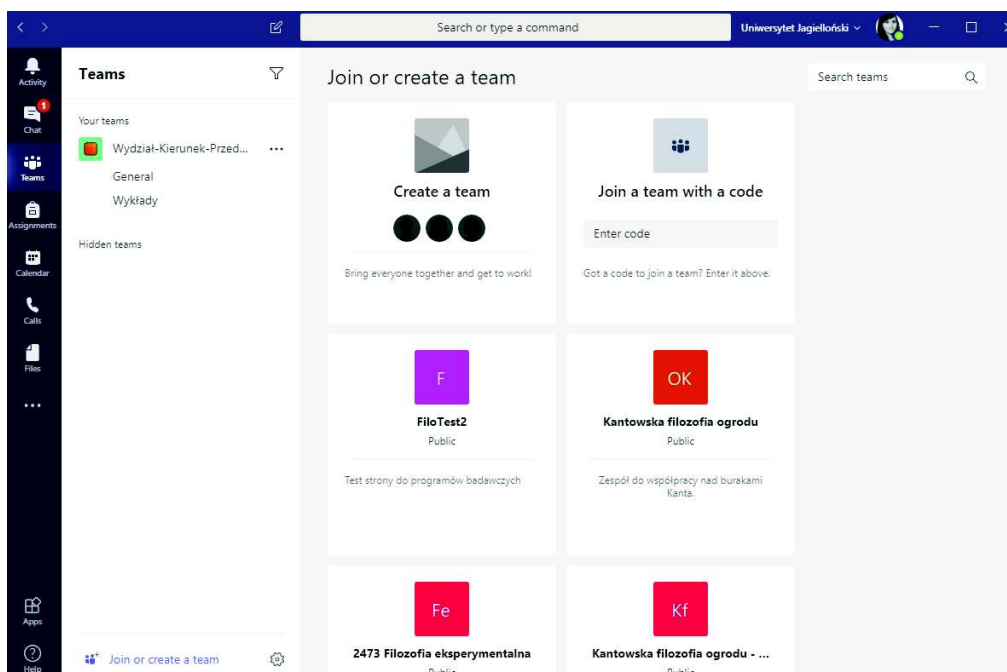
Po zalogowaniu się do Chmury Office365 pojawi się strona główna, na której znajdują się ikony prowadzące do poszczególnych aplikacji. Jeśli ikona Teams nie jest widoczna, należy kliknąć *Wszystkie aplikacje* i wybrać z listy aplikację Teams.



Zostaniesz zapytany o sposób korzystania z MS Teams (w przeglądarce internetowej LUB w aplikacji zainstalowanej na komputerze). **ZACHĘCAMY DO POBRANIA APLIKACJI I KORZYSTANIA Z MS TEAMS W TEN SPOSÓB!**



Po poprawnej instalacji (lub wybraniu opcji pracy w przeglądarce), wyświetlony zostanie ekran usługi Teams.



Więcej informacji i przewodników na temat Microsoft Teams można znaleźć pod adresem:

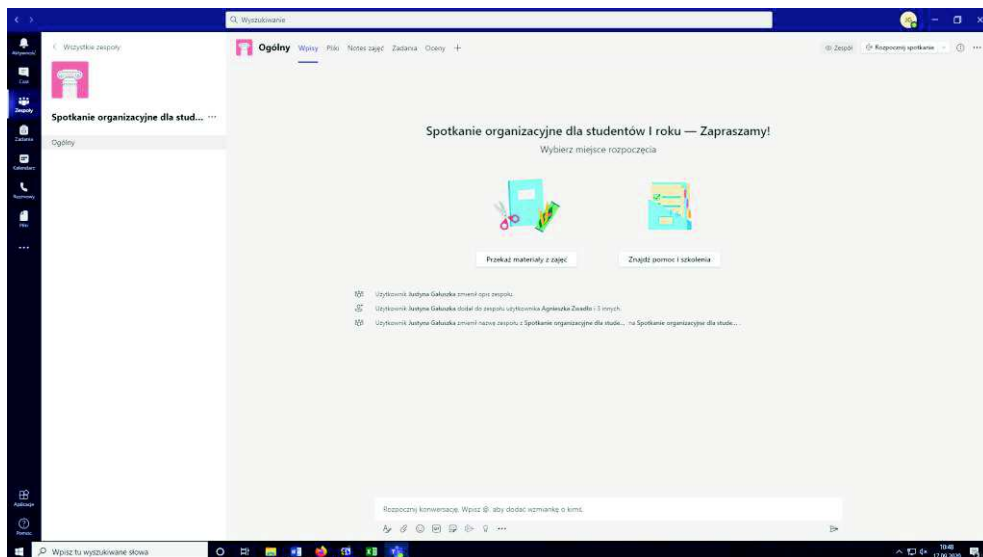
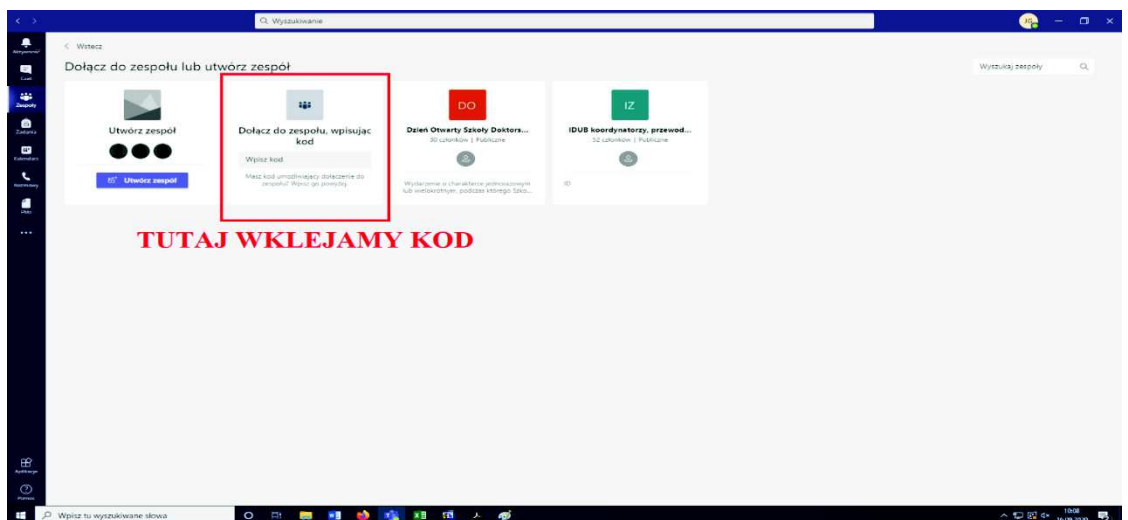
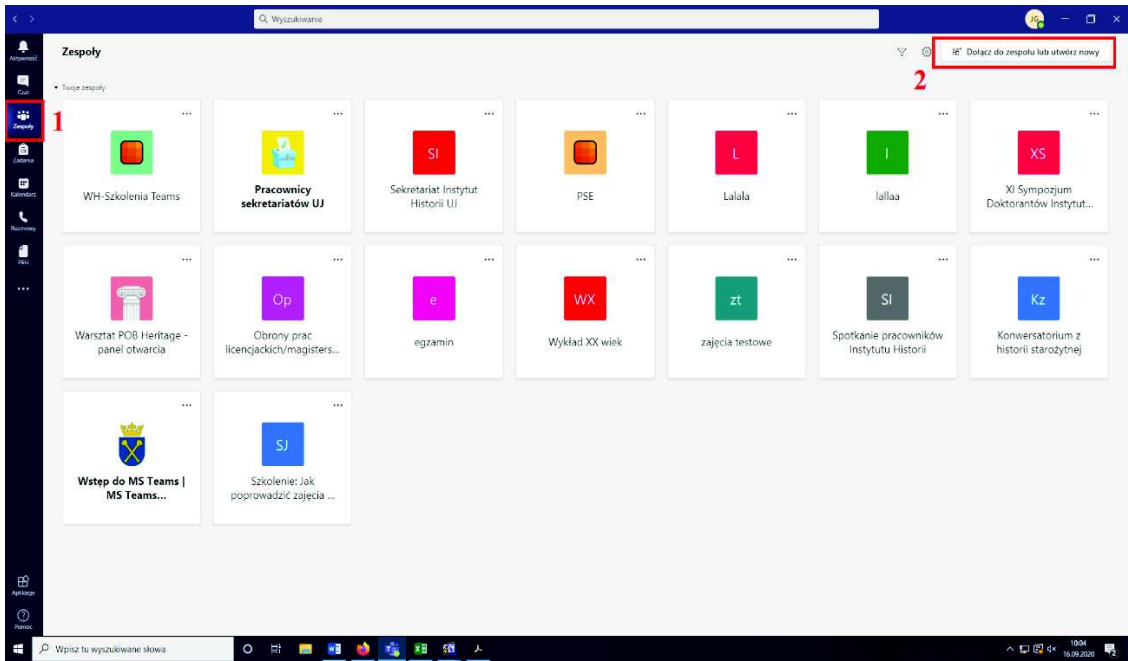
<https://support.microsoft.com/pl-pl/office/rozpoczniej-prac%C4%99-z-zespo%C5%82em-klasowym-6b5fd708-35b9-4caf-b66e-d8f2468e4fd5#IDoEBBAAA=Students>

(proszę wybrać zakładkę „Uczniowie”).

UWAGA!

Aby dołączyć do zespołu „Spotkanie organizacyjne dla studentów I roku” należy zalogować się do aplikacji MS Teams (dane logowanie takie, jak do poczty uniwersyteckiej) i wykonać następujące kroki:

- 1 z kolumny po lewej stronie proszę wybrać ikonę „Zespoły”
- 2 następnie w prawym górnym rogu ekranu wybieramy „Dołącz do zespołu lub utwórz nowy”
- 3 ostatnią czynnością jest wklejenie kodu do aplikacji (druga opcja z lewej "Dołącz do zespołu, wpisując kod") **Kod zespołu to: gqqqduo**



Pegaz dla studentów

Pegaz jest oficjalną platformą zdalnego nauczania Uniwersytetu Jagiellońskiego. Jest to serwis umożliwiający nauczycielom akademickim tworzenie i zamieszczanie materiałów dydaktycznych (także interaktywnych i multimedialnych), jest on także narzędziem komunikacji ze studentami. Znajdują się na nim wszystkie kursy uruchomione w systemie USOS UJ.

Logowanie do Pegaza

Po dokonaniu rejestracji na zajęcia w USOSweb wybrane przez Ciebie przedmioty znajdziesz również w Pegazie. Każdy przedmiot ma tam osobną stronę.

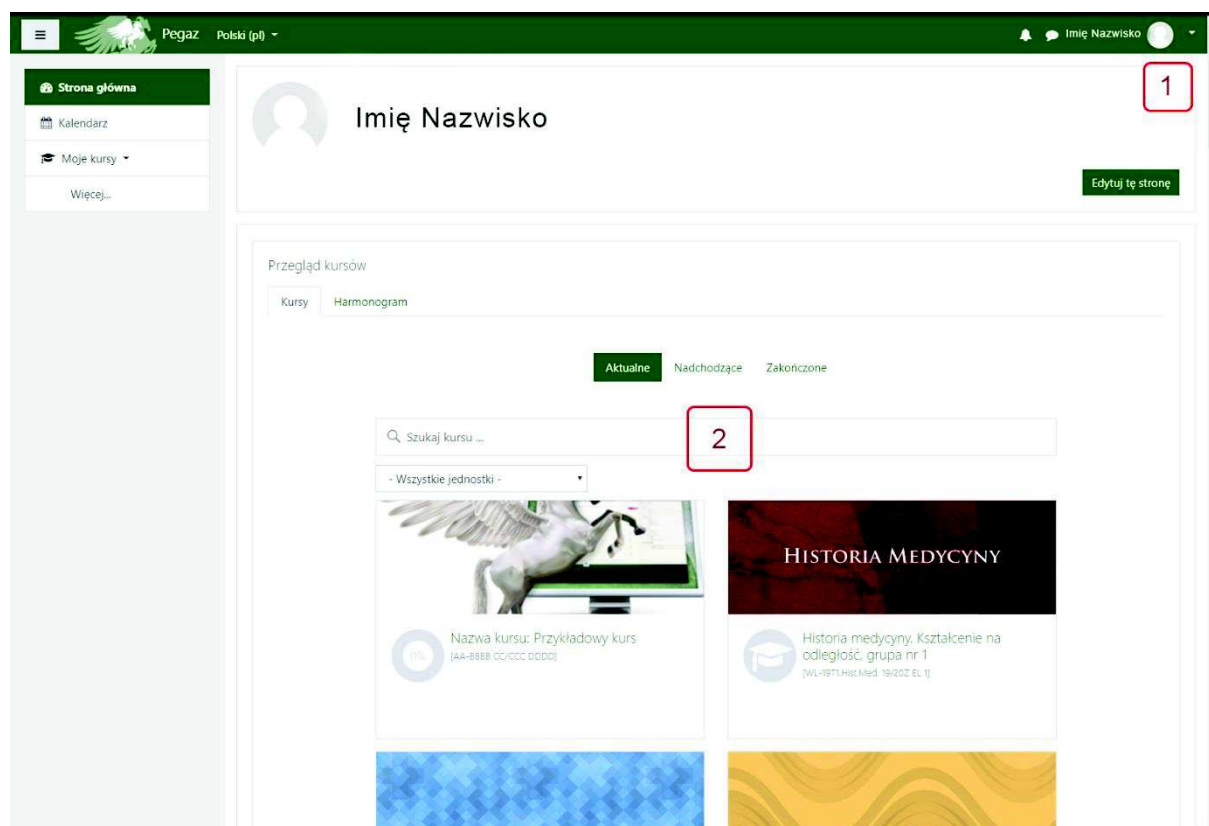
Adres platformy to: pegaz.uj.edu.pl

Logowanie do platformy Pegaz odbywa się poprzez Punkt Logowania UJ.



The image shows the login interface for the Pegaz platform. At the top center is the coat of arms of Jagielloński University in Kraków, featuring a blue shield with two crossed golden keys and a golden crown above it. Below the coat of arms, the text "UNIWERSYTET JAGIELLOŃSKI W KRAKOWIE" is displayed in blue. The login form consists of two white input fields: the first is labeled "email / identyfikator" and the second is labeled "hasło". Below these fields is a white button labeled "zaloguj". At the bottom left, there is a link "change language" with a small downward arrow, and at the bottom right, there is a link "pomoc".

Na stronie głównej platformy Twoje dane wyświetlają się w prawym, górnym rogu (1), a odnośniki do Twoich kursów – w dolnej części ekranu (2).



Więcej informacji na temat działania platformy Pegaz można znaleźć pod adresem:

<https://przewodniki.uj.edu.pl/przewodnik-pegaz/>